

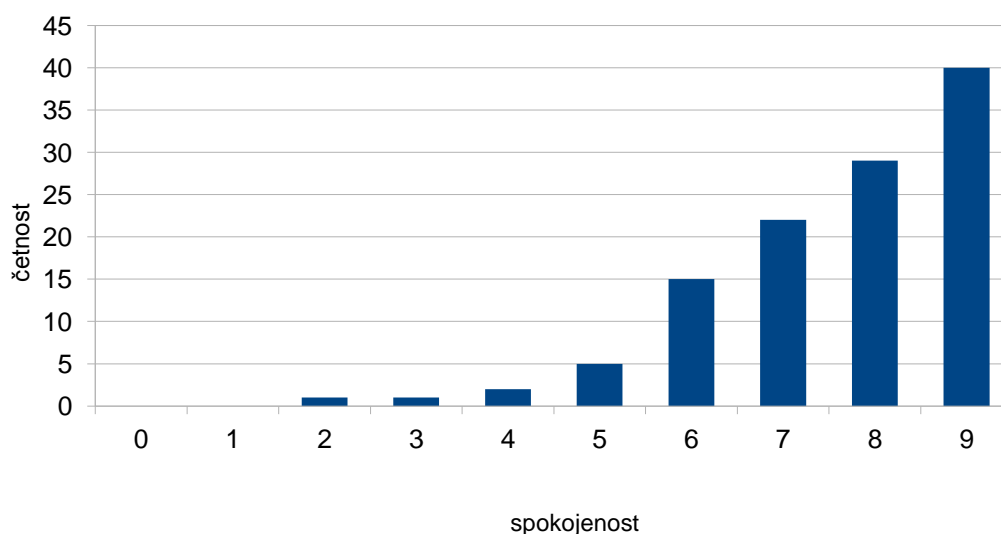
Dotazník orientačního hodnocení pracovního prostředí **VYHODNOCENÍ**

(z celkového počtu zaměstnanců odpovědělo 68 %)

Jednotlivé aspekty hodnocení	Spokojeno respondentů [%]
OSVĚTLENÍ (rovnoměrnost, stálost, funkčnost, intenzita osvětlení, dostupnost denního světla, barva umělého světla, zřetelnost vjemového pole ...)	82,6
MIKROKLIMA (teplota a vlhkost v kanceláři, kvalita ovzduší, cirkulace vzduchu a prašnost na pracovišti, ...)	71,3
PRACOVNÍ STŮL A PRACOVNÍ ŽIDLE (pracovní plocha, výška pracovní desky stolu, prostor pro nohy, konstrukce a tvar pracovní židle, existence nastavitelných částí, ...)	80,8
PC (nastavení monitoru, jeho zorná vzdálenost, sklon, kvalita obrazu, tvar a konstrukce klávesnice, myš, umístění, délka a pestrost práce u počítače, ...)	86
HLUČNOST (chod přístrojů v kanceláři viz počítač, rádio, telefon, komunikace spolupracovníků viz vyřizování telefonátů, rozhovory, dále z míst mimo kancelář, ...)	85,2
ROZMĚRY A ČLENĚNÍ (velikost plochy, výška stropu kanceláře, tvar kanceláře, rozložení nábytku a dalšího zařízení, doplňků, vymezení vlastního pracovního místa, ...)	88,6
BAREVNÉ ŘEŠENÍ (barvy stěn, stropu, podlahy, zařízení a doplňků, jejich sladěnost, vyváženost, vliv na tvorbu příznivého dojmu, ...)	85,2
PRACOVNÍ ČINNOST (náplň pracovní činnosti, monotónnost, časová náročnost, odpovědnost, organizace práce, ...)	92,1
VYBAVENÍ (účelnost a kvalita zařízení kanceláře, dostatek částí zařízení a dalších pomůcek, spotřebního materiálu, ...)	87,8

Spokojenost byla stanovena na základě počtu kladných odpovědí respondenta. Nabývá hodnot celých čísel v intervalu 0 až 9.

Spokojenost s pracovním prostředím



střední hodnota = 7,6

medián = 8

rozptyl = 2,12