



Zemědělská  
fakulta  
Faculty  
of Agriculture

Jihočeská univerzita  
v Českých Budějovicích  
University of South Bohemia  
in České Budějovice

# Katedra rostlinné výroby



**Den otevřených dveří**  
**22. 01. 2021**





Zemědělská  
fakulta  
Faculty  
of Agriculture

Jihočeská univerzita  
v Českých Budějovicích  
University of South Bohemia  
in České Budějovice

# Katedra

## lokalizace:

kampus JU (Čtyři Dvory)  
budova ZR (Na Sádkách 1780)

## tým:

tým nadšených akademických  
pracovníků, techniků a doktorandů

## činnost:

výuka předmětů a kurzů s  
tématikou pěstování polních plodin  
a píce, kvality a zpracování  
rostlinných produktů a integrované  
ochrany rostlin

výzkum související s tvorbou  
výnosu, kvalitou a zpracováním  
produkce zemědělských rostlin a  
integrovanou ochranou rostlin







Zemědělská  
fakulta  
Faculty  
of Agriculture

Jihočeská univerzita  
v Českých Budějovicích  
University of South Bohemia  
in České Budějovice

# Studijní programy

Bakalářský studijní program

**ZEMĚDĚLSTVÍ**

Studijní obor  
**ZEMĚDĚLSTVÍ**



Magisterský studijní program  
**ZEMĚDĚLSKÉ INŽENÝRSTVÍ**

*(v přípravě)*



Doktorský studijní program  
**OBECNÁ PRODUKCE ROSTLINNÁ**







Zemědělská  
fakulta  
Faculty  
of Agriculture

Jihočeská univerzita  
v Českých Budějovicích  
University of South Bohemia  
in České Budějovice

# Studium

- ✓ zajímavé přednášky
- ✓ praktická cvičení a semináře
- ✓ setkání s odborníky z praxe
- ✓ samostudium
- ✓ řešení bakalářských, diplomových a doktorských prací
- ✓ exkurze na farmy a do podniků





## Ukázka témat bakalářských prací:

- *Vliv stupňované dávky dusíku na výnos a kvalitu (sladovnickou) jarního ječmene*
- *Alelopatické vlivy vybraných plevelů na klíčivost a růst prosa setého*
- *Metody a moderní trendy hodnocení jakosti objemné píce*
- *Mykoparazitické houby rodu Clonostachys – biologická charakterizace a využití v biologické ochraně rostlin*
- *Studium parazitů v populacích lýkožrouta smrkového*

## Ukázka témat diplomových prací:

- *Vliv světla na obsah biologicky aktivních látek v pohance seté*
- *Vliv huminových přípravků na tvorbu výnosu a celkový výnos zrna ozimé pšenice*
- *Hodnocení výnosu a výnosových prvků odrůd sóji luštinaté*
- *Možnosti zpracování hlíz topinamburu (*Helianthus tuberosus* L.) pro potravinářské účely  
Interakce zatížení pastviny, porostové skladby a fyzikálních vlastností půdy*
- *Využití nematofágní houby *Arthrobotrys oligospora* v biologické ochraně rostlin proti hád'átkům*





Zemědělská  
fakulta  
Faculty  
of Agriculture

Jihočeská univerzita  
v Českých Budějovicích  
University of South Bohemia  
in České Budějovice

# Ze studentských exkurzí







# Náš výzkum

## Mezi hlavní témata našeho výzkumu patří:

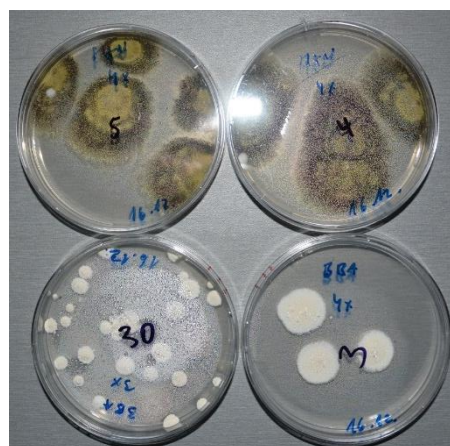
- hodnocení vlivu agronomických a ekologických faktorů na výnos a kvalitu sklizňových produktů polních plodin (úžkořádkové obilniny, pohanka, sója, brambory a ostatní okopaniny) a pícein
- uplatnění moderních technologických postupů v oblasti rostlinné výroby
- studium, izolace a zpracování biologicky aktivních látek (bílkoviny a peptidy, antioxidanty, přírodní barviva) z rostlinných materiálů a odpadů ze zpracování
- uplatnění entomopatogenních a mykoparazitických hub v integrované ochraně rostlin



LEN

KONOPI

OSTROPESTŘEC







Zemědělská  
fakulta  
Faculty  
of Agriculture

Jihočeská univerzita  
v Českých Budějovicích  
University of South Bohemia  
in České Budějovice

# Vybavení – laboratoře a přístroje



# Vybavení – pokusný pozemek







Zemědělská  
fakulta  
Faculty  
of Agriculture

Jihočeská univerzita  
v Českých Budějovicích  
University of South Bohemia  
in České Budějovice

# Z našich pokusů...



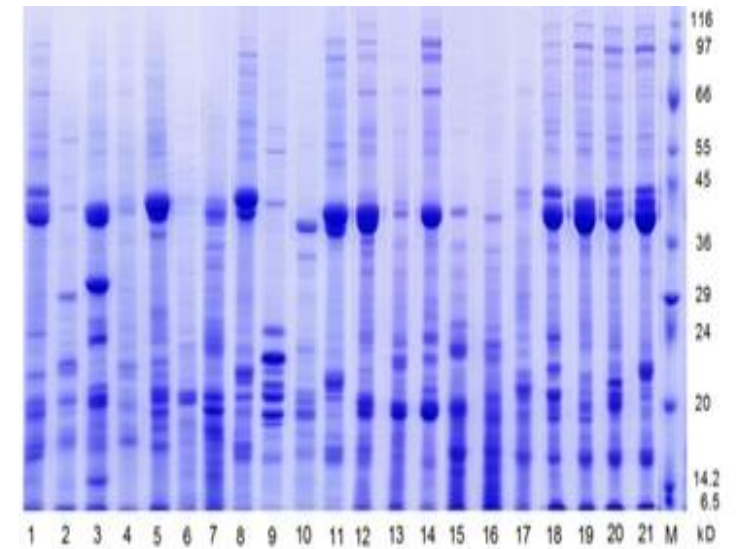
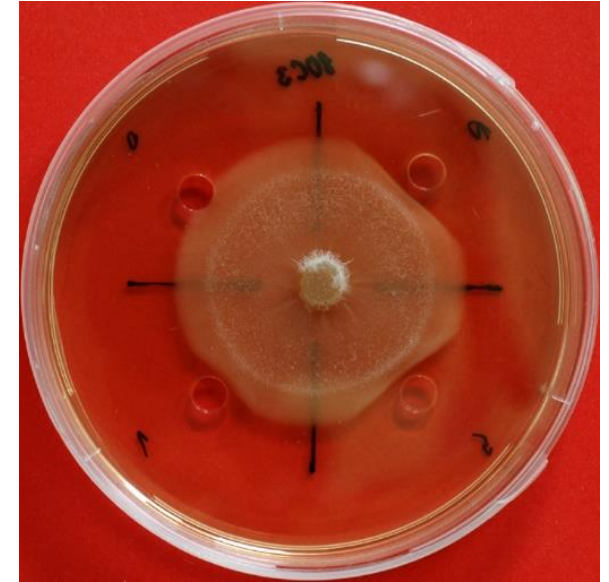
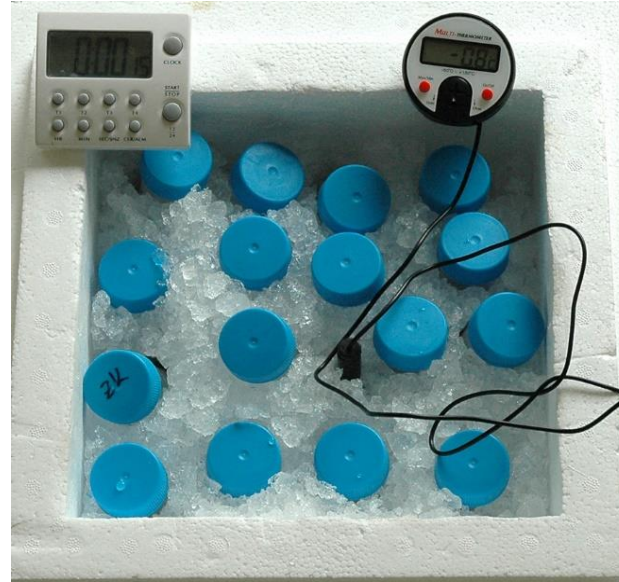




Zemědělská  
fakulta  
Faculty  
of Agriculture

Jihočeská univerzita  
v Českých Budějovicích  
University of South Bohemia  
in České Budějovice

# Z našich laboratoří...







Zemědělská  
fakulta  
Faculty  
of Agriculture

Jihočeská univerzita  
v Českých Budějovicích  
University of South Bohemia  
in České Budějovice

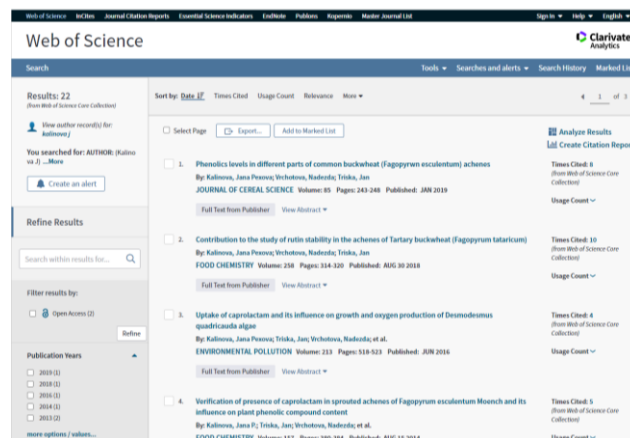
# Projekty a výsledky

řešíme výzkumné projekty a granty od řady poskytovatelů, např.:

- ✓ MZe – Národní agentura pro zemědělský výzkum
- ✓ TAČR – Technologická agentura České republiky
- ✓ projekty MŠMT
- ✓ GAJU – Grantová agentura JU

naše výsledky jsou v podobě:

- ✓ článků v kvalitních vědeckých časopisech
- ✓ metodik, patentů a užitných vzorů
- ✓ příspěvků na konferencích, seminářích a workshopech pro odbornou a laickou veřejnost



Jihočeská univerzita v Českých Budějovicích – Zemědělská fakulta  
Agrifec Plant Research, s.r.o.  
HEMP PRODUCTION CZ, s.r.o.  
Masarykova univerzita – Středoevropský technologický institut  
Vysoká škola chemicko-technologická v Praze – Fakulta potravinářská  
a biotechnologická

pořádají  
v rámci řešení výzkumného projektu NAZV Ministerstva zemědělství QK1910302  
workshop  
„Potenciál minoritních olejnin pro produkci olejů, mouk  
a bílkovinných koncentrátů“  
(představení cílů a dosavadních výsledků výzkumného projektu QK1910302)  
který se koná dne 9. října 2019 od 9:30 na Zemědělské fakultě JU  
v budově ZR (Na Sádkách 1780, České Budějovice) v posuchárně Z1 (přízemí)

Program workshopu:

9:30 – 9:45	Zahájení workshopu – úvodní slovo	
9:45 – 10:00	Přehled výzkumného projektu QK1910302	doc. Ing. Jan Bělica, Ph.D. (ZF AG)
10:00 – 10:30	Mikrobiální olejoviny – přehled, význam, přehled, využití a biotechnologické postupy	Ing. Marek Štěpánek, Ph.D. (AgriBio-TE)
10:30 – 10:45	Mikrobiální olejoviny – rostlinné zdroje	Ing. Jan Kvašina, Ph.D. (ZFPT VČOZ)
10:45 – 11:00	Období stability rostlinných olejů v prostředí s obsahem oleje	prof. Ing. Vladimír Háj, CSc. (ZFPT VČOZ)
11:00 – 11:30	Phytolátky	
11:30 – 11:45	Mouka, koncentráty a mléky bílkovin v rostlině okrajových semen a mouk	doc. Ing. Jan Bělica, Ph.D., Ing. Veronika Matlová, Ph.D. (ZF AG)
11:45 – 12:00	Charakteristika bílkovin v zemědělských plodinách	doc. Ing. Zbyněk Zorčák, Dr. (IMMIA - CETIC)
12:00 – 12:30	Využití přírodních extraktů pro stabilizaci potravinářských výrobků	Ing. Pavel Štefánek, Ph.D. (ZF AG)
12:30 – 12:45	Phytolátky	
12:45 – 13:00	Přehled výzkumného projektu QK1910302 a jeho výsledků	Valerie Říha, Danieľa Kráľovič (Hemp Production)
13:00 – 14:00	Oběd pro přítomné účastníky	

Kontakt na pořadatele: barb@zf.jcu.cz







Zemědělská  
fakulta  
Faculty  
of Agriculture

Jihočeská univerzita  
v Českých Budějovicích  
University of South Bohemia  
in České Budějovice

# S kým spolupracujeme ...



- MENDELU
- Agronomická
- fakulta
- 



VÝZKUMNÝ ÚSTAV  
BRAMBORÁŘSKÝ  
HAVLÍČKŮV BROD



WROCLAW UNIVERSITY  
OF ENVIRONMENTAL  
AND LIFE SCIENCES



Rodinná farma Janota



BIOLOGICKÉ  
CENTRUM  
AV ČR, v. v. i.



VYSOKÁ ŠKOLA  
CHEMICKO-TECHNOLOGICKÁ  
V PRAZE







Zemědělská  
fakulta  
Faculty  
of Agriculture

Jihočeská univerzita  
v Českých Budějovicích  
University of South Bohemia  
in České Budějovice

# Informace na webu katedry

<http://rv.zf.jcu.cz>



**Rostlinná výroba**  
Zemědělská fakulta, Jihočeská univerzita v Českých Budějovicích

Hledat

Klasy pšenice

Úvod   Aktuality   Výuka   Výzkum a projekty   Studentské práce   Spolupráce s praxí   Fotogalerie   Kontakty